

The logo for 'my talent' features the word 'my' in a green, lowercase, rounded font with a yellow four-pointed starburst above the 'y'. The word 'talent' is in a dark blue, lowercase, bold, sans-serif font.

my talent

www.mytalent.link

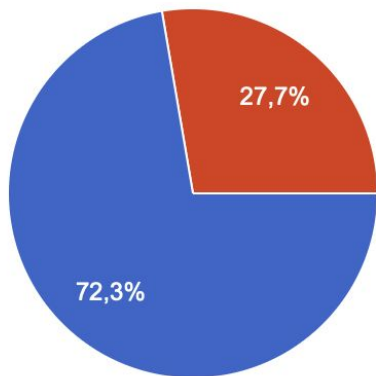
Edukacja i kierunki zawodowe



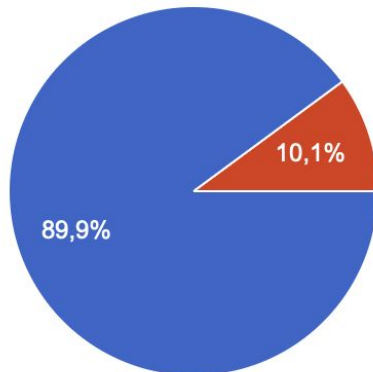
- Ankieta w szkołach średnich
- **306** ankietowanych
- Technikum **18** ankietowanych
- Licea Ogólnokształcące **288** ankietowanych

Wyniki ankiety

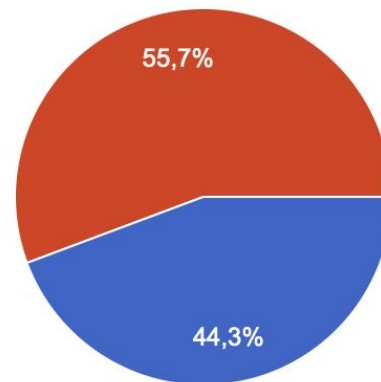
Czy uważasz, że korzystanie z doradztwa w zakresie wyboru kolejnych etapów edukacji i rozwoju (szkoła, uczelnia, praca) jest pomocne?



Czy dopasowanie indywidualnej ścieżki rozwoju do tego jaka/jaki jesteś i jakie są Twoje potrzeby uważasz za dobre (potrzebne)?



Czy wiesz już do jakiej szkoły wyższej chcesz aplikować, żeby sprostać swoim oczekiwaniom?



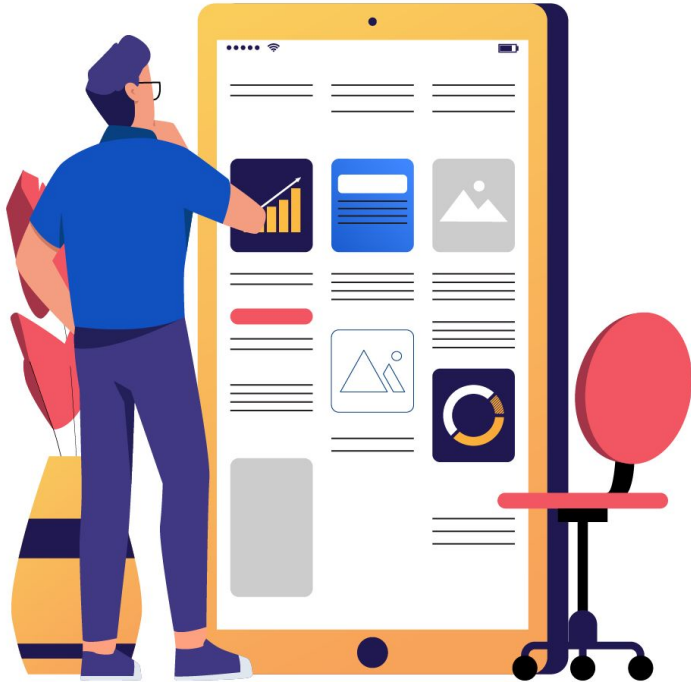
● Tak
● Nie

Potrzeba doradztwa zawodowego



- Ankietowani dowiedli bardzo dużej potrzeby doradztwa zawodowego
- Dominująca część ankietowanych jest zwolennikiem doradztwa indywidualnego
- Wybór uczelni wyższej stanowi problem dla większości ankietowanych
- Rozporządzenie Ministra Edukacji w sprawie doradztwa zawodowego oraz w sprawie ramowych planów nauczania dla publicznych szkół - gwarantuje **min. 10 godzin w roku** zajęć z doradztwa zawodowego

my talent jako rozwiązanie



- Badamy indywidualne profile potrzeb ucznia
- Odkrywamy talenty określając co wyróżnia daną osobę
- Wskazujemy mocne strony osobowości
- Rekomendujemy obszary zawodowe

Aktualne wyniki programu pilotażowego



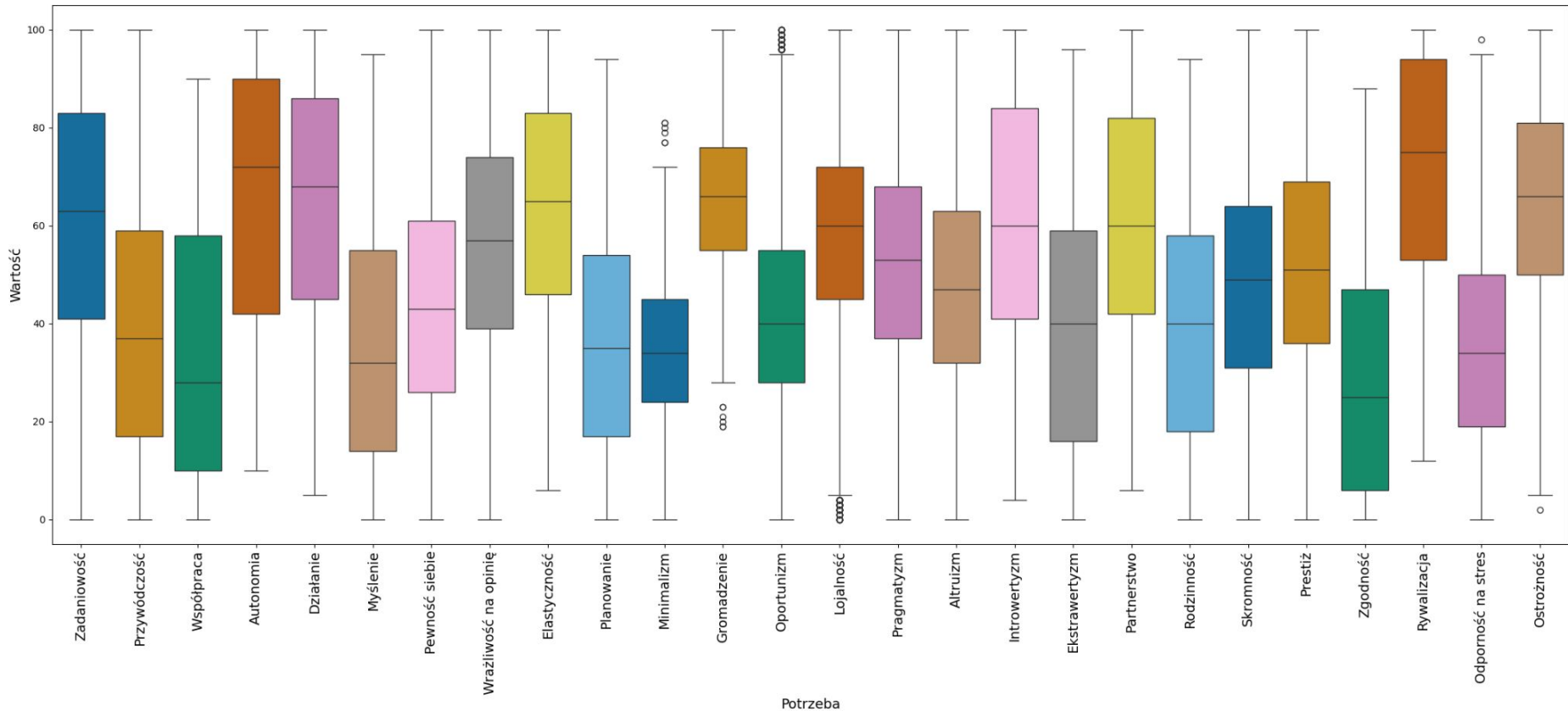
- **1470** badanych maturzystów wzięło udział w programie
- **1100** wykonanych badań i obliczonych profili potrzeb
- **20** szkół średnich

Maturzyści w ujęciu danych - potrzeby

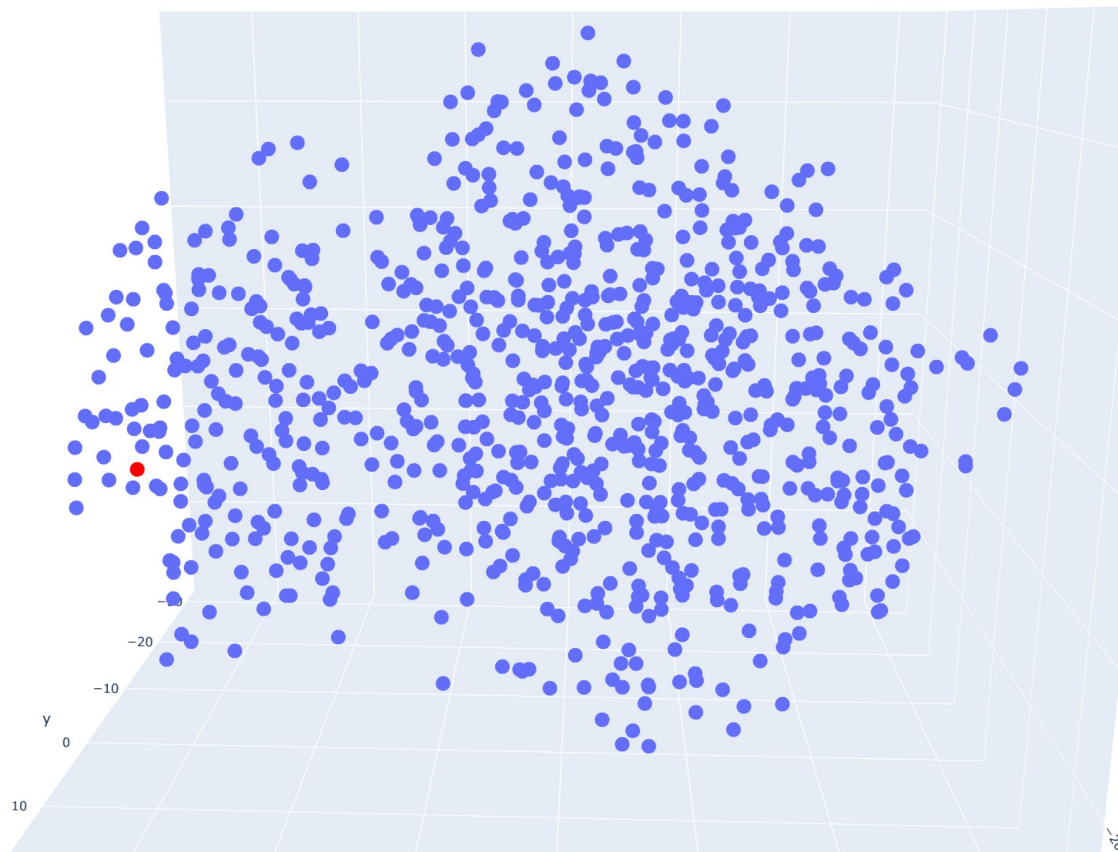


- **Rywalizacja** to dominująca potrzeba pośród uczestników programu pilotażowego (około **80%** badanych)
- **Autonomia** w działaniu powyżej **70%** badanych
- **Działanie, ostrożność i gromadzenie** powyżej **65%**

Maturzyści w ujęciu danych - rozkład potrzeb



Maturzyści w ujęciu danych - populacja 3D



my talent



PATRONAT
PREZYDENTA MIASTA CZĘSTOCHOWY
KRZYSZTOFA MATYJASZCZYKA



EVORAIN

INVEST IN
CZĘSTO
CZOWA

TERAZ  LEPSZA
PRACA