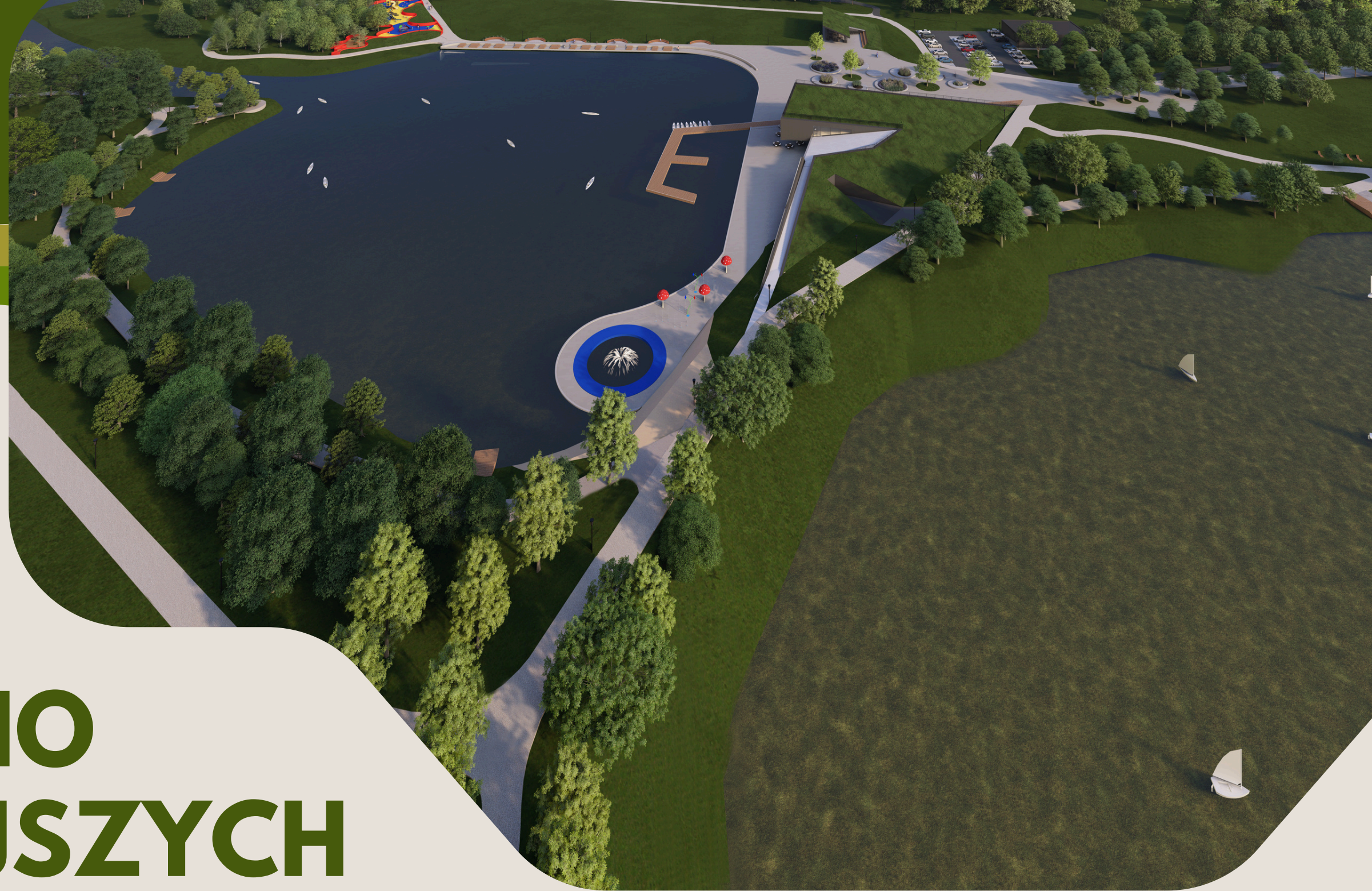




# PARK LISINIEC WKRACZA W KOLEJNY ETAP ROZWOJU.

*Przygotowujemy realizację III etapu rewitalizacji – Strefy Rekreacji Pacyfik, która obejmie blisko 18 hektarów wschodniej części parku. Dzięki inwestycji powstanie nowoczesna przestrzeń łącząca rekreację, sport, wypoczynek i wydarzenia kulturalne.*





# LISINIEC – JEDNO Z NAJWAŻNIEJSZYCH MIEJSC REKREACJI W CZĘSTOCHOWIE

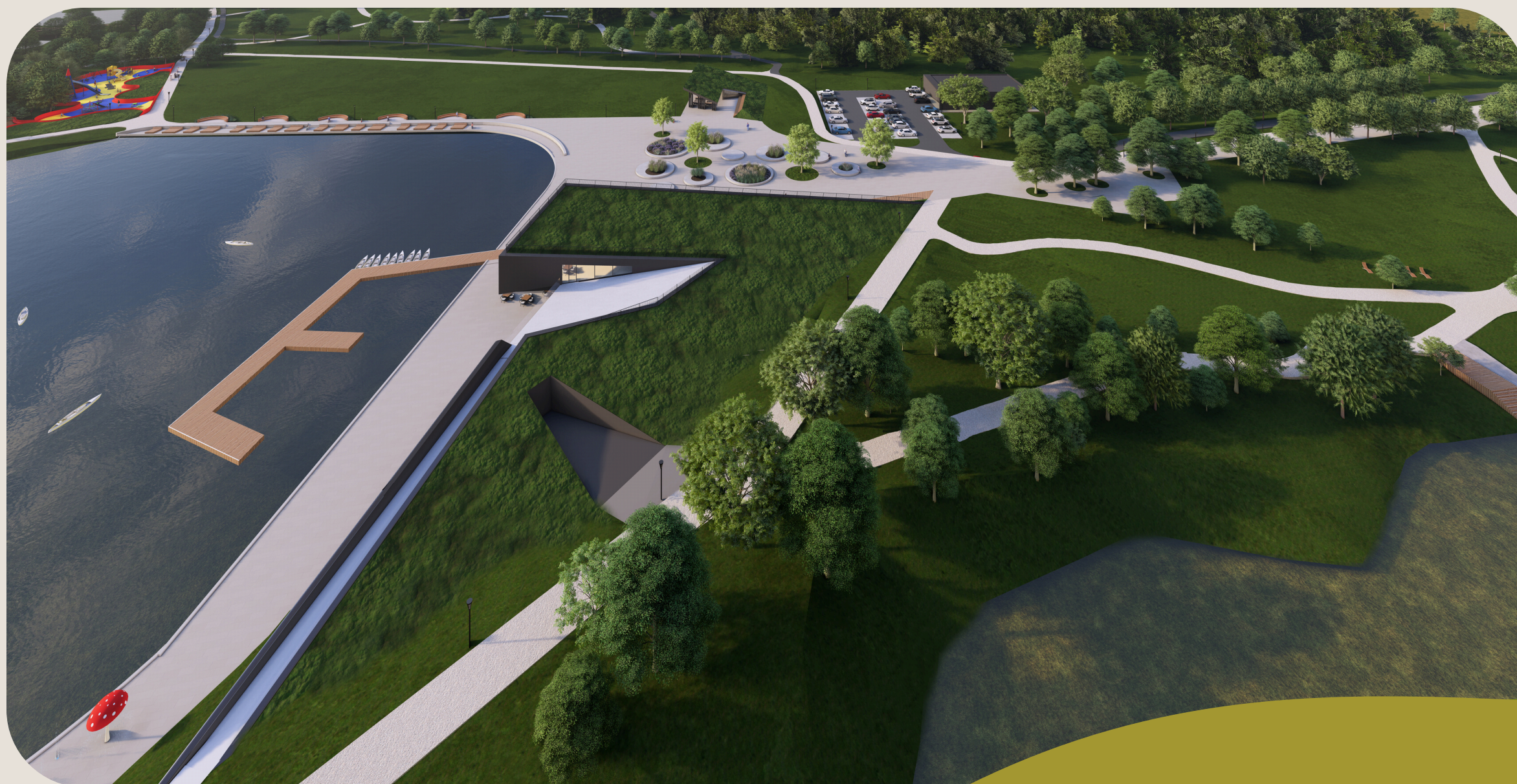




## III ETAP

**REWITALIZACJI OBEJMIE BLISKO  
18 HEKTARÓW TERENU**

# POWSTANIE NOWOCZESNA STREFA REKREACJI PACYFIK



# RESTAURACJA Z TARASAMI I WIDOKIEM NA ZBIORNIK BAŁTYK



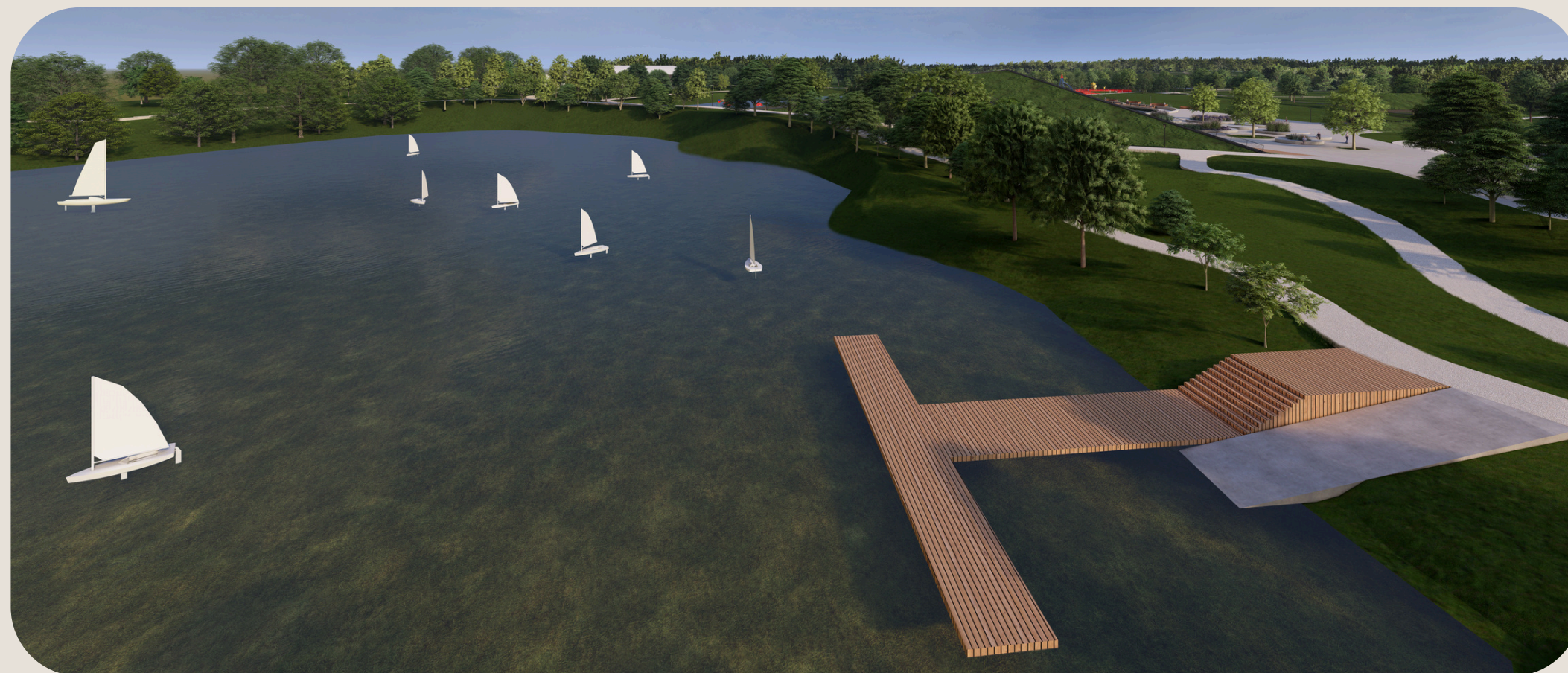


# ZIELONY DACH DOSTĘPNY DLA MIESZKAŃCÓW I GOŚCI

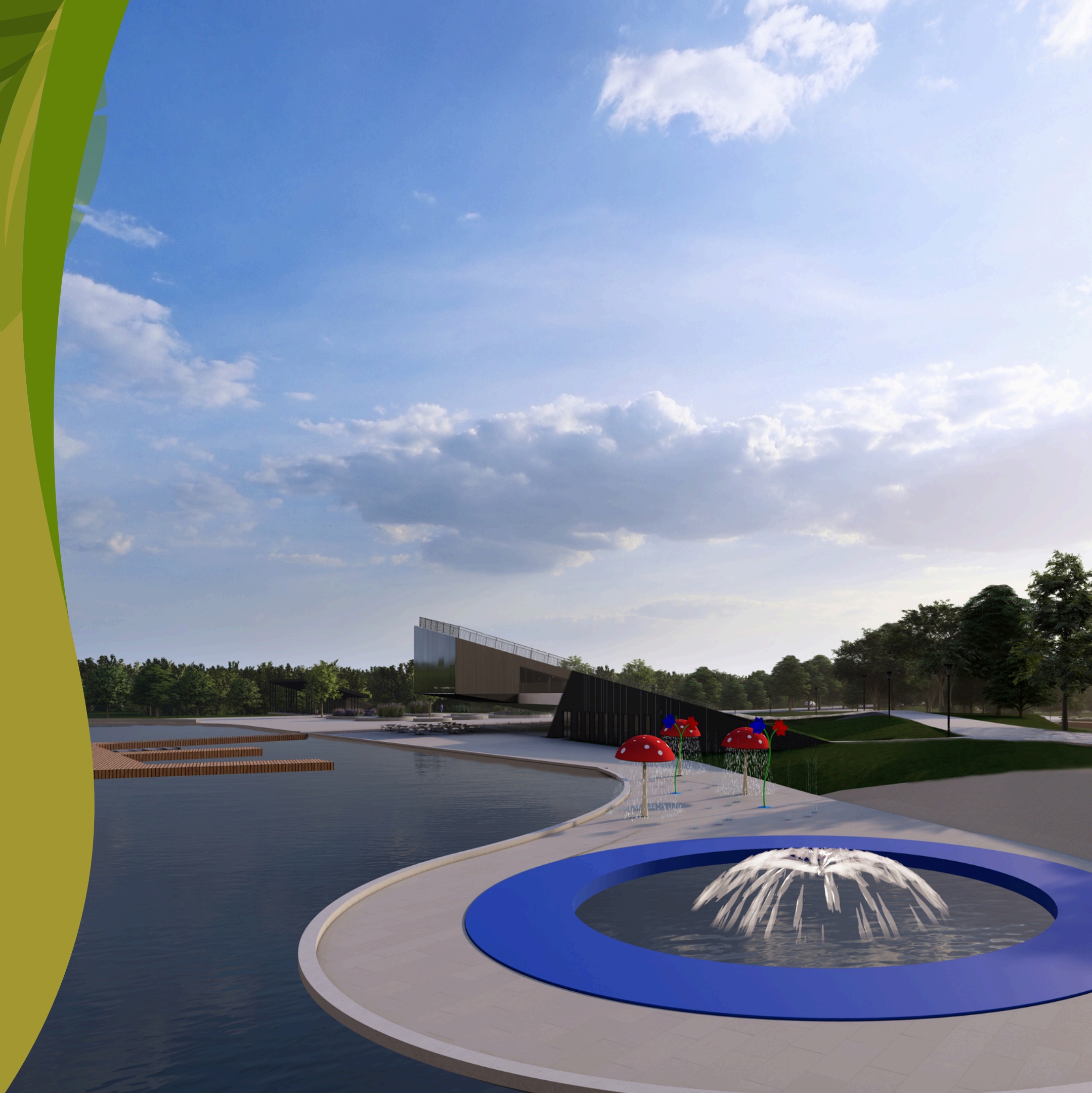
# NOWE BULWARY SPACEROWE NAD WODĄ



# POMOSTY I MIEJSCA WYPOCZYNKU PRZY ZBIORNIKU BAŁTYK



# BRODZIK<sup>🌱</sup> I PLAŻA DLA RODZIN Z DZIEĆMI



# NOWA SCENA LETNIA DLA KONCERTÓW I WYDARZEŃ PLENEROWYCH

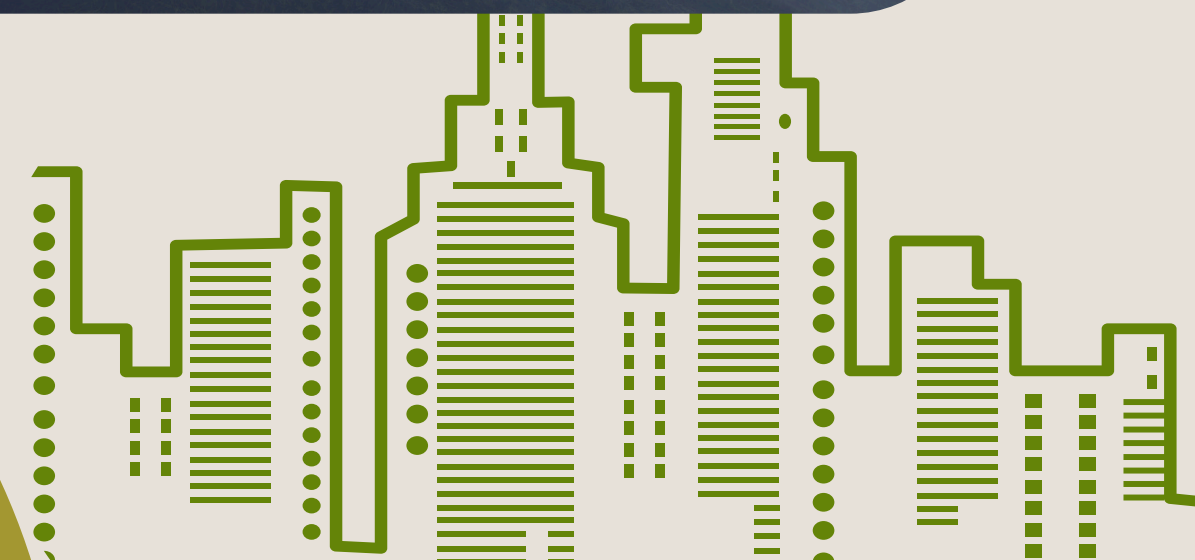


# ROZBUDOWA SKATEPARKU I MODERNIZACJA PLACU ZABAW





# NOWOCZESNA INFRASTRUKTURA DLA SPORTÓW WODNYCH I ŻEGLARSTWA



# NOWE CIĄGI PIESZE, ROWEROWE ORAZ PRZEBUDOWANE PARKINGI



# NOWOCZESNE OŚWIETLENIE I MONITORING

ZWIĘKSZĄ  
BEZPIECZEŃSTWO



# NOWE NASADZENIA, ZIELONE DACHY



I OGRODY DESZCZOWE

# OBIEKTY TOWARZYSZĄCE



# LISINIEC STANIE SIĘ JEDNĄ Z NAJNOWOCZEŚNIEJSZYCH PRZESTRZENI REKREACYJNYCH REGIONU

